

CATEDRA DE CIENCIA, TECNOLOGÍA y SOCIEDAD (CTS)

INFORME SOBRE EVALUACIÓN ENVIADA COMPLETADA POR LOS ESTUDIANTES

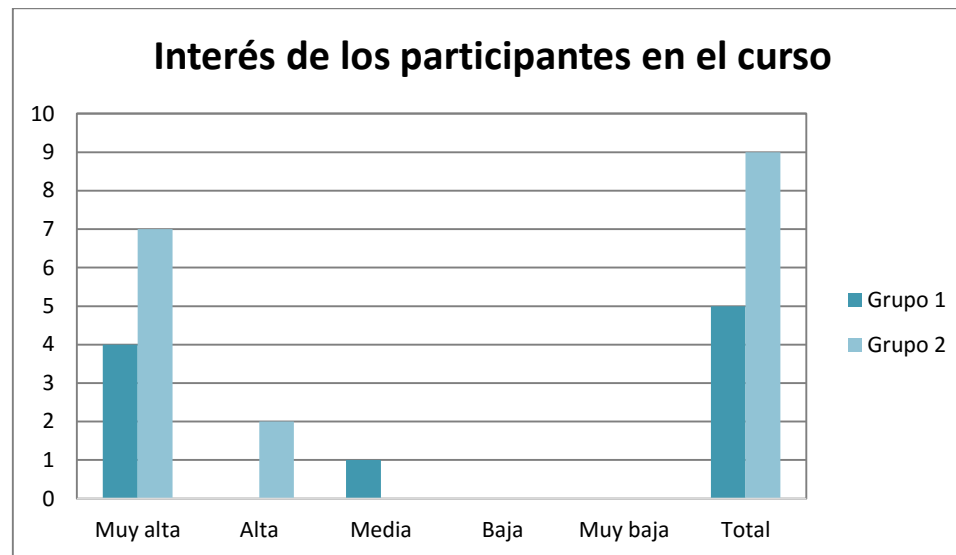
Consideraciones a tener en cuenta:

- Se tuvieron en cuenta todas las evaluaciones realizadas por los alumnos de cada grupo durante las clases presenciales.
- Se han organizado los gráficos teniendo en cuenta las respuestas por tópico, pregunta y módulo.
 - Los tópicos son:
 - Valoración del ambiente de desarrollo del módulo
 - Valoración de los recursos y servicios
 - Valoración de la aplicabilidad de lo aprendido
 - Valoración del seminario
 - Observaciones y/o sugerencias
- Se ha elegido un gráfico de barras para visualizar la cantidad de alumnos por grupo y sus respuestas. (Es el más recomendable por las variables consideradas)
- Para verificación del informe se cuenta con las respuestas de las evaluaciones extraídas del formulario on-line enviado (sin procesar).

VALORACIÓN DEL AMBIENTE DE DESARROLLO DEL MÓDULO

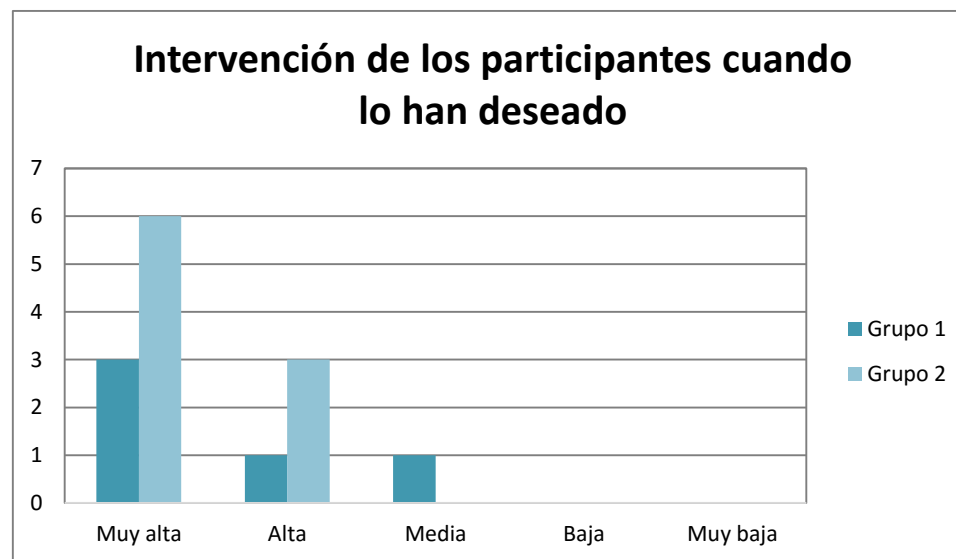
Pregunta 1: Interés de los participantes en el curso

Valoración	Grupo 1	Grupo 2
Muy alta	4	7
Alta	0	2
Media	1	0
Baja	0	0
Muy baja	0	0
Total	5	9



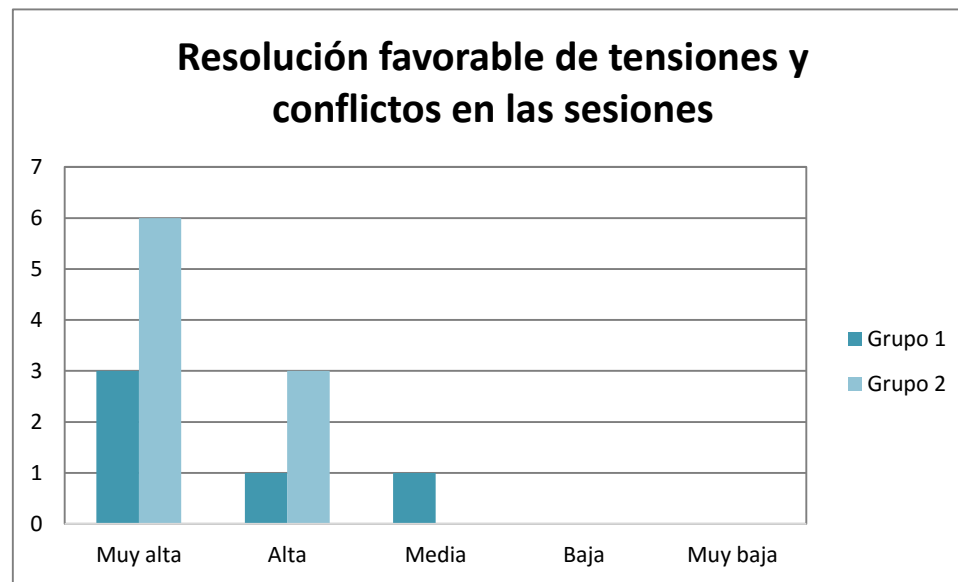
Pregunta 2: Intervención de los participantes cuando lo han deseado

Valoración	Grupo 1	Grupo 2
Muy alta	3	6
Alta	1	3
Media	1	0
Baja	0	0
Muy baja	0	0
Total	5	9



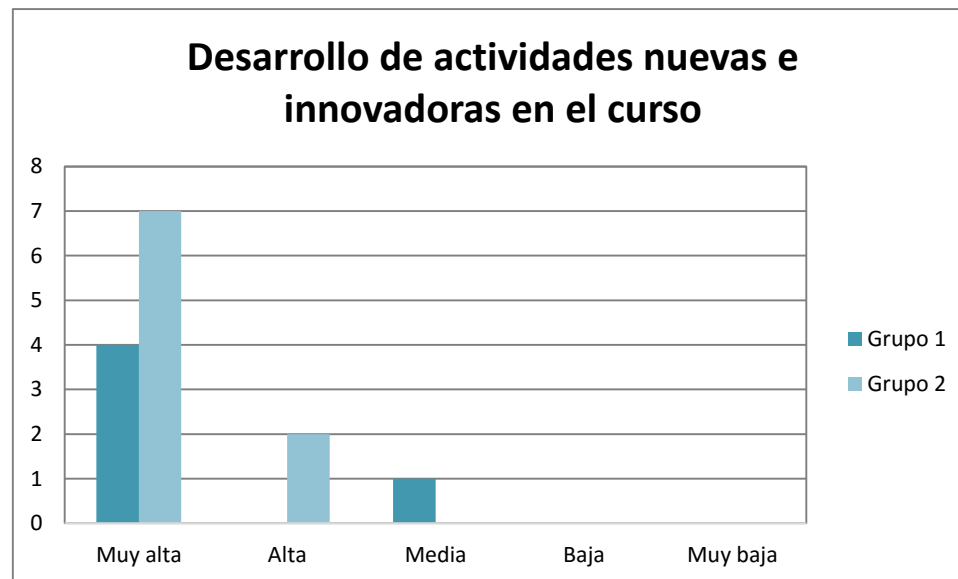
Pregunta 3: Resolución favorable de tensiones y conflictos en las sesiones

Valoración	Grupo 1	Grupo 2
Muy alta	3	6
Alta	1	3
Media	1	0
Baja	0	0
Muy baja	0	0
Total	5	9



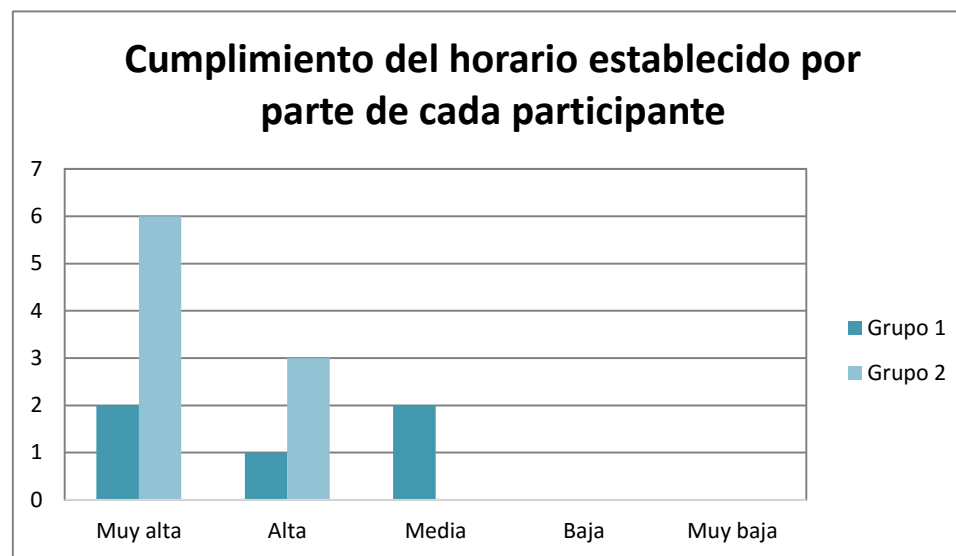
Pregunta 4: Desarrollo de actividades nuevas e innovadoras en el curso

Valoración	Grupo 1	Grupo 2
Muy alta	4	7
Alta	0	2
Media	1	0
Baja	0	0
Muy baja	0	0
Total	5	9



Pregunta 5: Cumplimiento del horario establecido por parte de cada participante

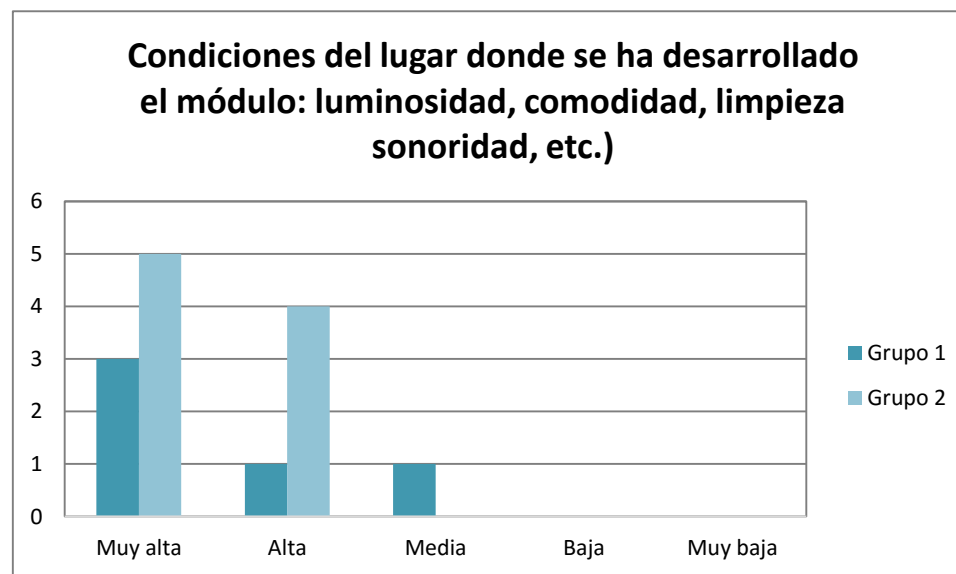
Valoración	Grupo 1	Grupo 2
Muy alta	2	6
Alta	1	3
Media	2	0
Baja	0	0
Muy baja	0	0
Total	5	9



VALORACIÓN DE LOS RECURSOS Y SERVICIOS

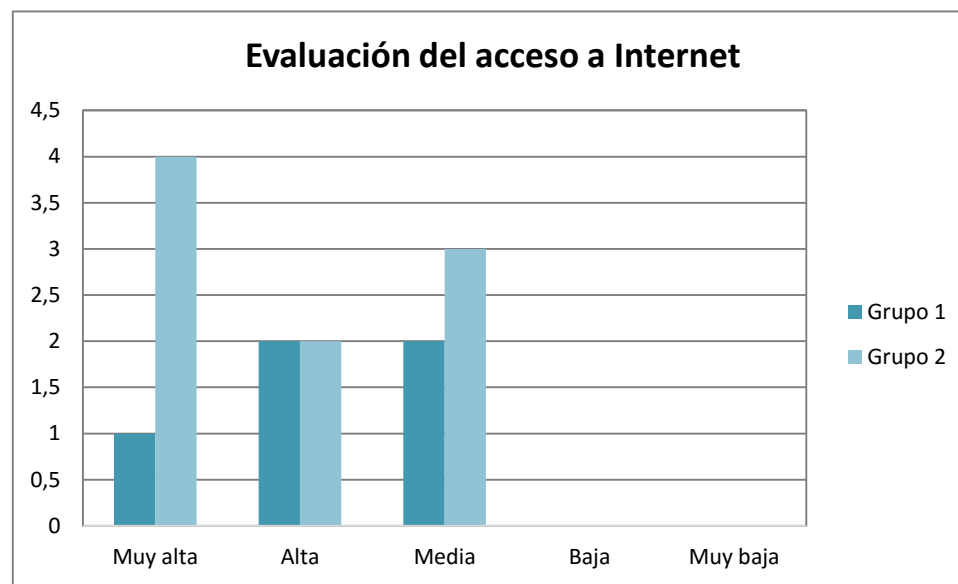
Pregunta 6: Condiciones del lugar donde se ha desarrollado el módulo: luminosidad, comodidad, limpieza sonoridad, etc.)

Valoración	Grupo 1	Grupo 2
Muy alta	3	5
Alta	1	4
Media	1	0
Baja	0	0
Muy baja	0	0
Total	5	9



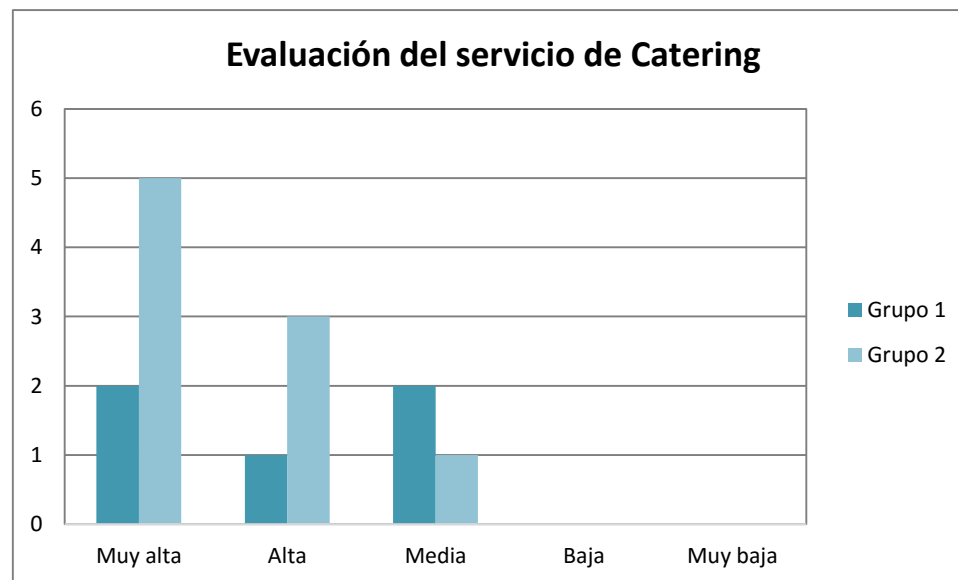
Pregunta 7: Evaluación del acceso a Internet

Valoración	Grupo 1	Grupo 2
Muy alta	1	4
Alta	2	2
Media	2	3
Baja	0	0
Muy baja	0	0
Total	5	9



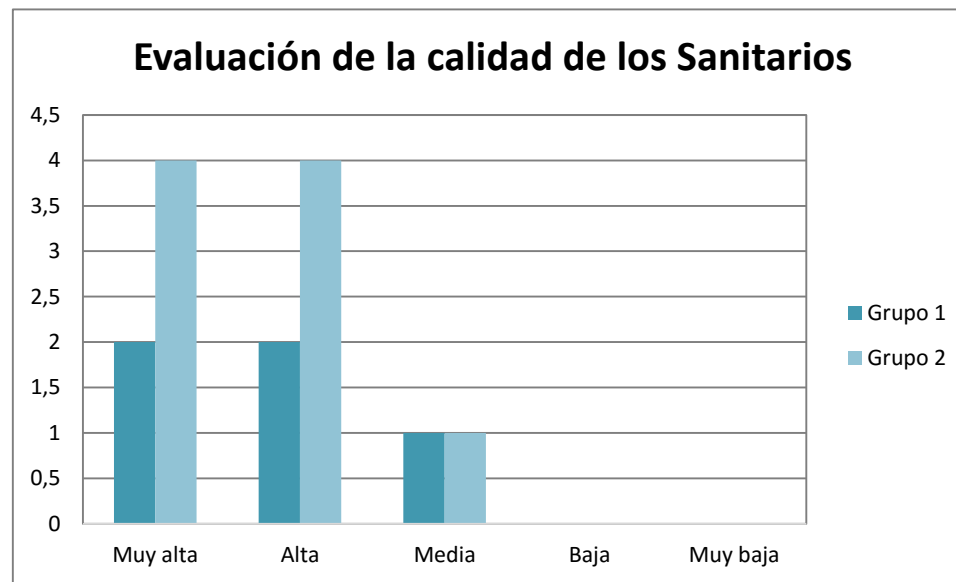
Pregunta 8: Evaluación del servicio de Catering

Valoración	Grupo 1	Grupo 2
Muy alta	2	5
Alta	1	3
Media	2	1
Baja	0	0
Muy baja	0	0
Total	5	9



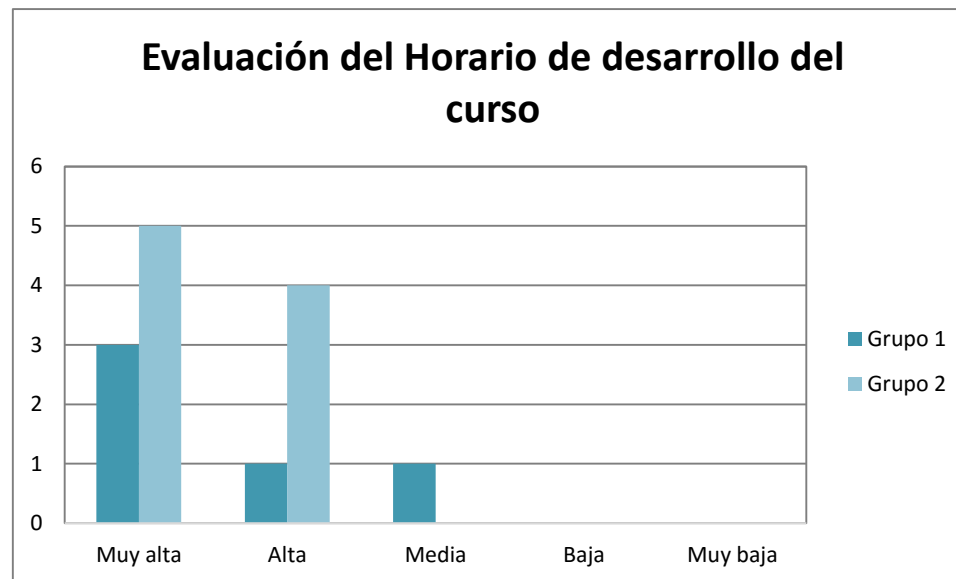
Pregunta 9: Evaluación de la calidad de los Sanitarios

Valoración	Grupo 1	Grupo 2
Muy alta	2	4
Alta	2	4
Media	1	1
Baja	0	0
Muy baja	0	0
Total	5	9



Pregunta 10: Evaluación del Horario de desarrollo del curso

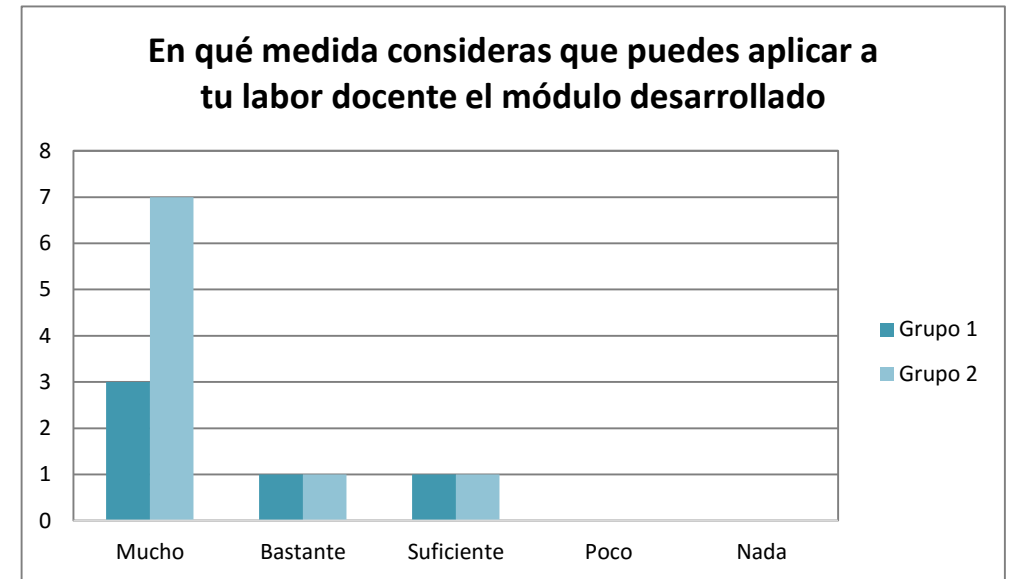
Valoración	Grupo 1	Grupo 2
Muy alta	3	5
Alta	1	4
Media	1	0
Baja	0	0
Muy baja	0	0
Total	5	9



VALORACIÓN DE LA APLICABILIDAD DE LO APRENDIDO

Pregunta 11: Favor indicar en qué medida consideras que puedes aplicar a tu labor docente el módulo desarrollado

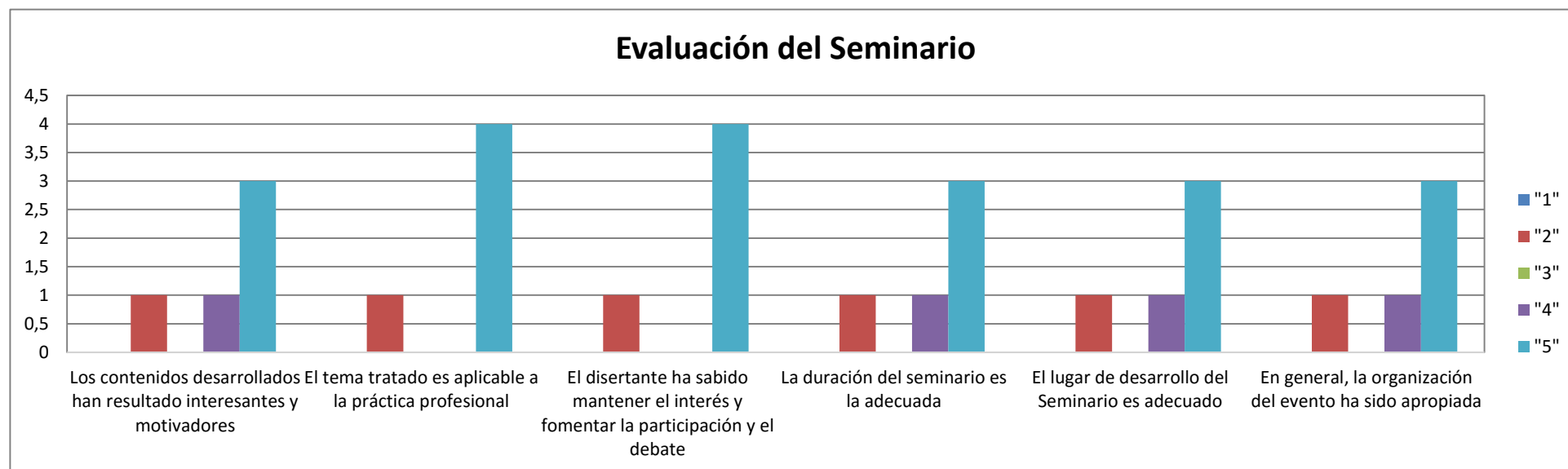
Valoración	Grupo 1	Grupo 2
Mucho	3	7
Bastante	1	1
Suficiente	1	1
Poco	0	0
Nada	0	0
Total	5	9



VALORACIÓN DEL SEMINARIO

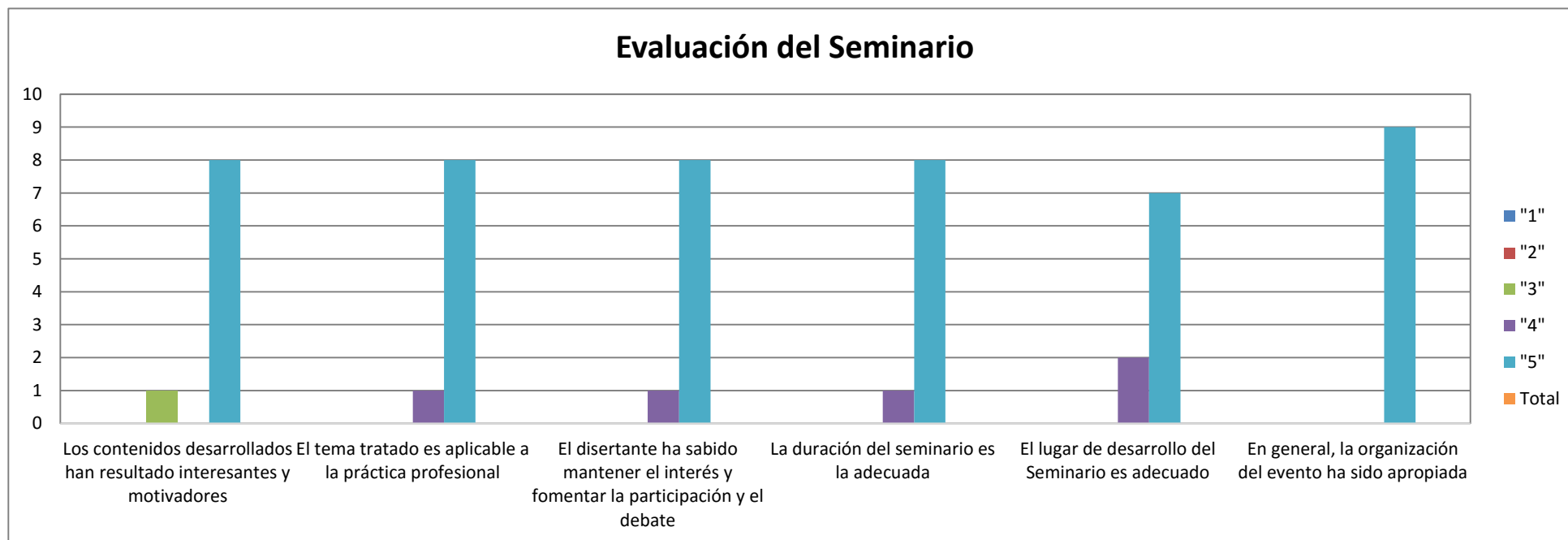
Grupo 1

Valoración	Indicadores					
	Los contenidos desarrollados han resultado interesantes y motivadores	El tema tratado es aplicable a la práctica profesional	El disertante ha sabido mantener el interés y fomentar la participación y el debate	La duración del seminario es la adecuada	El lugar de desarrollo del Seminario es adecuado	En general, la organización del evento ha sido apropiada
"1"	0	0	0	0	0	0
"2"	1	1	1	1	1	1
"3"	0	0	0	0	0	0
"4"	1	0	0	1	1	1
"5"	3	4	4	3	3	3
Total	5 encuestados					



Grupo 2

Valoración	Indicadores					
	Los contenidos desarrollados han resultado interesantes y motivadores	El tema tratado es aplicable a la práctica profesional	El disertante ha sabido mantener el interés y fomentar la participación y el debate	La duración del seminario es la adecuada	El lugar de desarrollo del Seminario es adecuado	En general, la organización del evento ha sido apropiada
"1"	0	0	0	0	0	0
"2"	0	0	0	0	0	0
"3"	1	0	0	0	0	0
"4"	0	1	1	1	2	0
"5"	8	8	8	8	7	9
Total	9 encuestados					



OBSERVACIONES Y/O SUGERENCIAS

Algunas observaciones y/o sugerencias, a fin de mejorar los eventos próximos:

- El curso cumplió con mis expectativas.
- Ninguna.
- Ninguna.
- Nada que agregar.
- Que este módulo sea por grupos y no todos juntos ya que así el profesor podrá atender de manera más efectiva posible y también para que El profesor no se agote tanto, con los dos grupos en simultáneo.
- Ninguna.
- Sin.
- Excelente.
- Ninguna.
- NINGUNA.
- Nada, a seguir trabajando.
- Dinámico y práctico.
- Excelente. El profesor brindó apoyo en todo momento, así como para la entrega de las tareas, con un trato muy cordial y respetuoso.
- Excelente profesional, gran persona, gracias al profe Luis Miguel tengo mi Blogs CTS. Muchas gracias.