

## CATEDRA DE CIENCIA, TECNOLOGÍA y SOCIEDAD (CTS)

### INFORME SOBRE EVALUACIÓN ENVIADA COMPLETADA POR LOS ESTUDIANTES

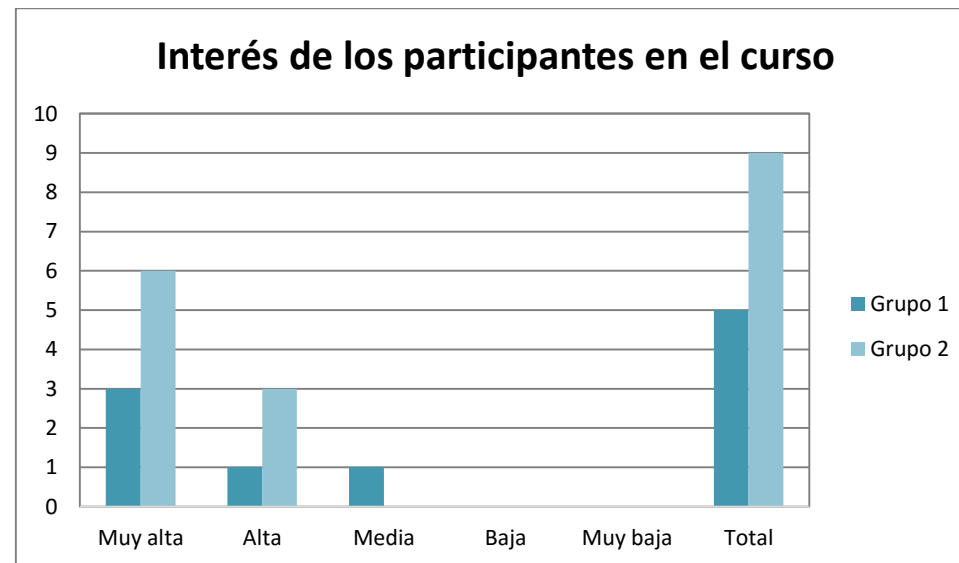
Consideraciones a tener en cuenta:

- Se tuvieron en cuenta todas las evaluaciones realizadas por los alumnos de cada grupo durante las clases presenciales.
- Se han organizado los gráficos teniendo en cuenta las respuestas por tópico, pregunta y módulo.
  - Los tópicos son:
    - Valoración del ambiente de desarrollo del módulo
    - Valoración de los recursos y servicios
    - Valoración de la aplicabilidad de lo aprendido
    - Valoración del seminario
    - Observaciones y/o sugerencias
- Se ha elegido un gráfico de barras para visualizar la cantidad de alumnos por grupo y sus respuestas. (Es el más recomendable por las variables consideradas)
- Para verificación del informe se cuenta con las respuestas de las evaluaciones extraídas del formulario on-line enviado (sin procesar).

## VALORACIÓN DEL AMBIENTE DE DESARROLLO DEL MÓDULO

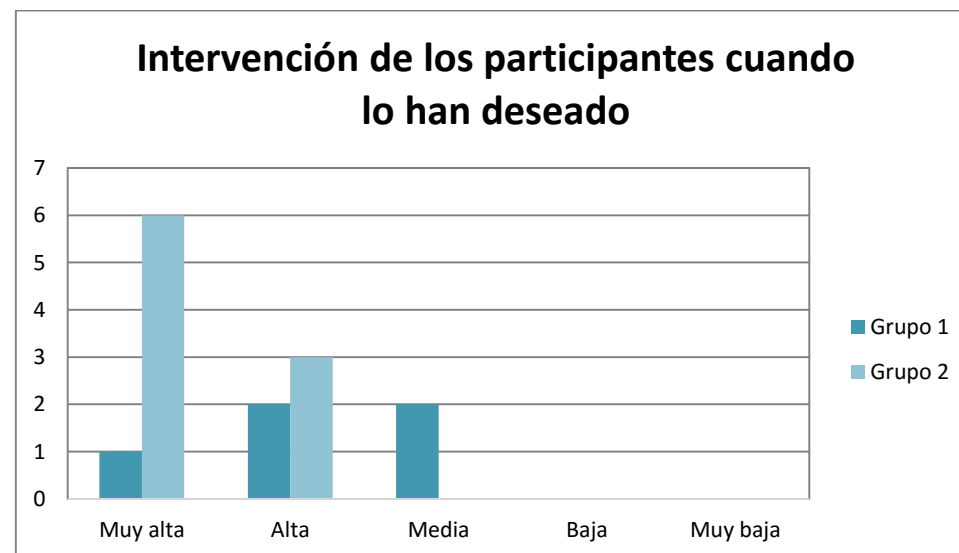
### Pregunta 1: Interés de los participantes en el curso

Valoración	Grupo 1	Grupo 2
Muy alta	3	6
Alta	1	3
Media	1	0
Baja	0	0
Muy baja	0	0
<b>Total</b>	<b>5</b>	<b>9</b>



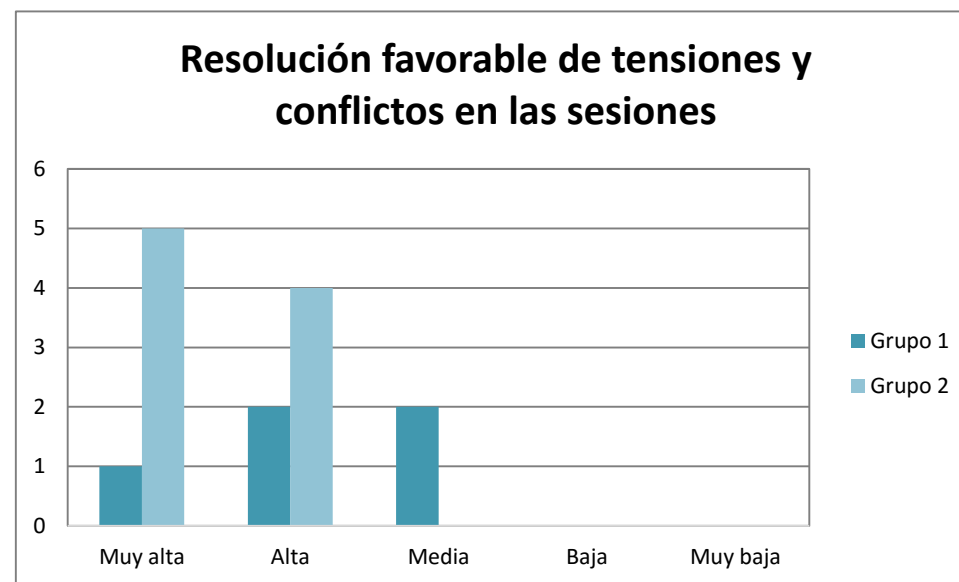
### Pregunta 2: Intervención de los participantes cuando lo han deseado

Valoración	Grupo 1	Grupo 2
Muy alta	1	6
Alta	2	3
Media	2	0
Baja	0	0
Muy baja	0	0
<b>Total</b>	<b>5</b>	<b>9</b>



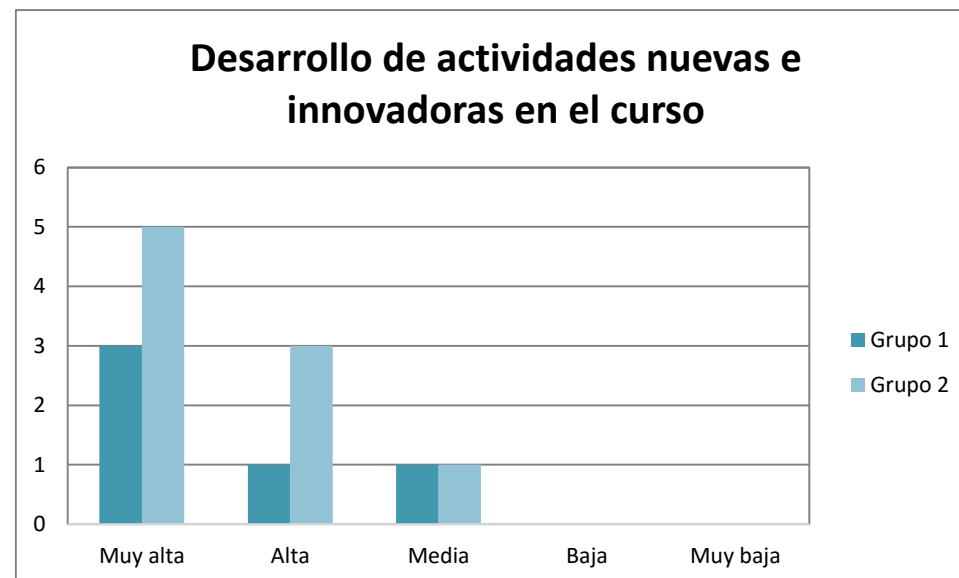
### Pregunta 3: Resolución favorable de tensiones y conflictos en las sesiones

Valoración	Grupo 1	Grupo 2
Muy alta	1	5
Alta	2	4
Media	2	0
Baja	0	0
Muy baja	0	0
<b>Total</b>	<b>5</b>	<b>9</b>



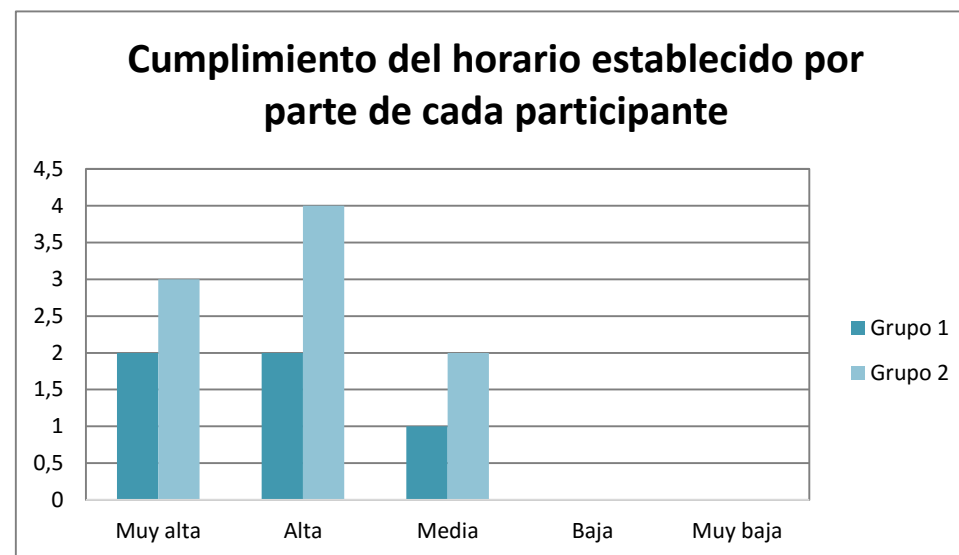
### Pregunta 4: Desarrollo de actividades nuevas e innovadoras en el curso

Valoración	Grupo 1	Grupo 2
Muy alta	3	5
Alta	1	3
Media	1	1
Baja	0	0
Muy baja	0	0
<b>Total</b>	<b>5</b>	<b>9</b>



**Pregunta 5: Cumplimiento del horario establecido por parte de cada participante**

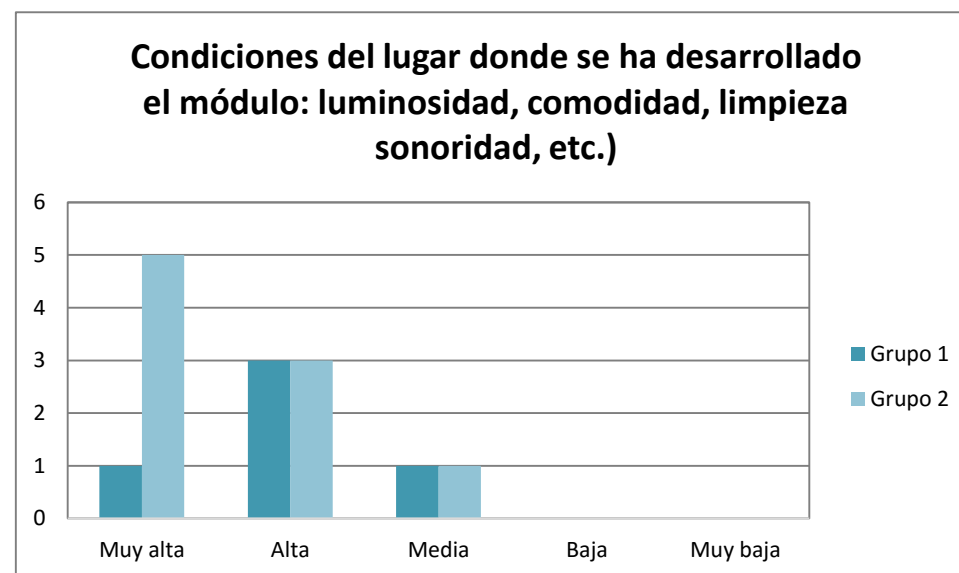
Valoración	Grupo 1	Grupo 2
Muy alta	2	3
Alta	2	4
Media	1	2
Baja	0	0
Muy baja	0	0
<b>Total</b>	<b>5</b>	<b>9</b>



**VALORACIÓN DE LOS RECURSOS Y SERVICIOS**

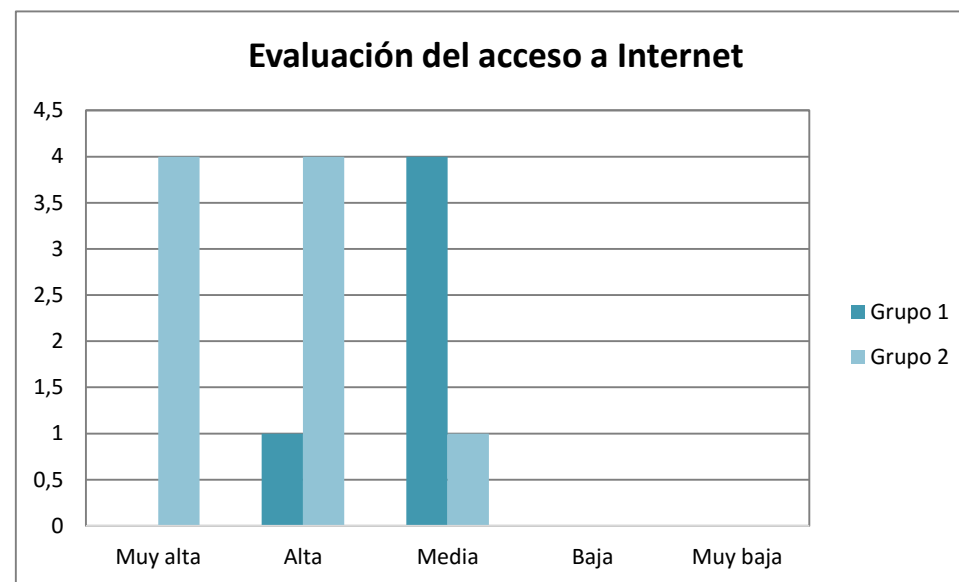
**Pregunta 6: Condiciones del lugar donde se ha desarrollado el módulo: luminosidad, comodidad, limpieza sonoridad, etc.)**

Valoración	Grupo 1	Grupo 2
Muy alta	1	5
Alta	3	3
Media	1	1
Baja	0	0
Muy baja	0	0
<b>Total</b>	<b>5</b>	<b>9</b>



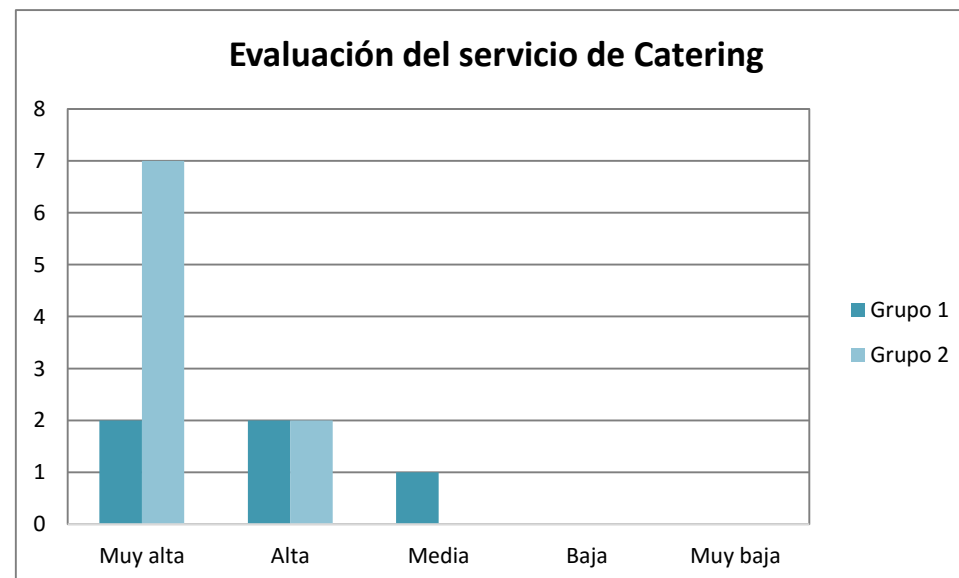
### Pregunta 7: Evaluación del acceso a Internet

Valoración	Grupo 1	Grupo 2
Muy alta	0	4
Alta	1	4
Media	4	1
Baja	0	0
Muy baja	0	0
<b>Total</b>	<b>5</b>	<b>9</b>



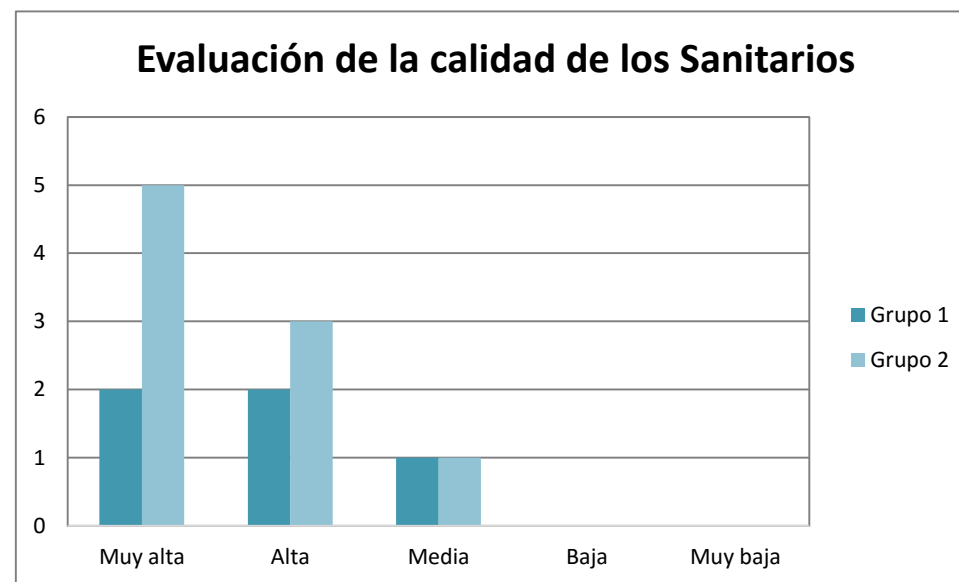
### Pregunta 8: Evaluación del servicio de Catering

Valoración	Grupo 1	Grupo 2
Muy alta	2	7
Alta	2	2
Media	1	0
Baja	0	0
Muy baja	0	0
<b>Total</b>	<b>5</b>	<b>9</b>



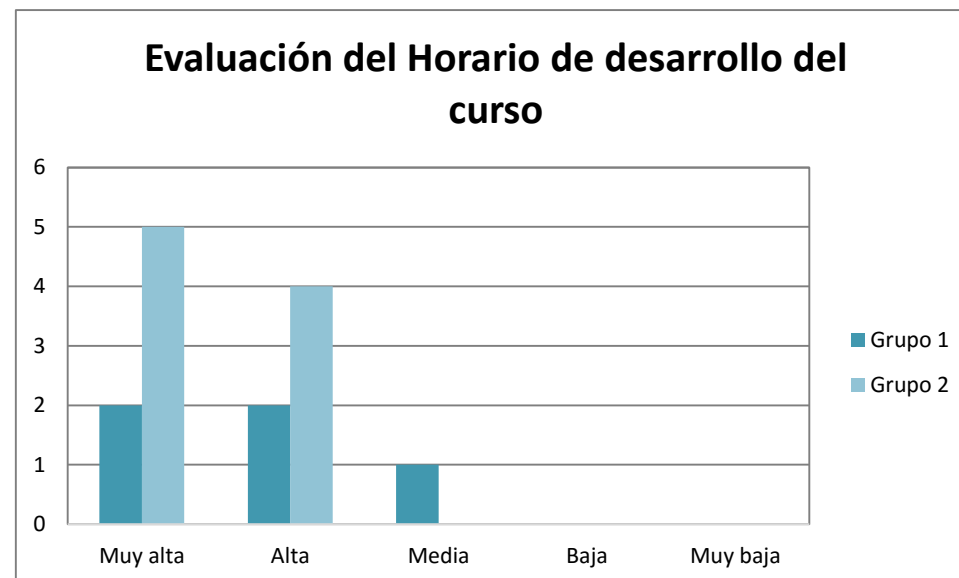
### Pregunta 9: Evaluación de la calidad de los Sanitarios

Valoración	Grupo 1	Grupo 2
Muy alta	2	5
Alta	2	3
Media	1	1
Baja	0	0
Muy baja	0	0
<b>Total</b>	<b>5</b>	<b>9</b>



### Pregunta 10: Evaluación del Horario de desarrollo del curso

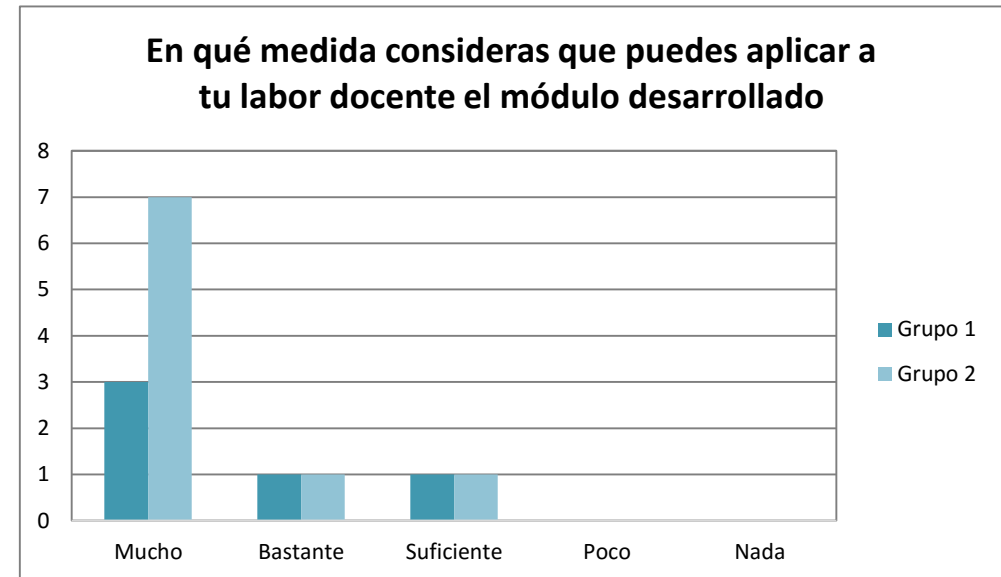
Valoración	Grupo 1	Grupo 2
Muy alta	2	5
Alta	2	4
Media	1	0
Baja	0	0
Muy baja	0	0
<b>Total</b>	<b>5</b>	<b>9</b>



## VALORACIÓN DE LA APLICABILIDAD DE LO APRENDIDO

**Pregunta 11:** Favor indicar en qué medida consideras que puedes aplicar a tu labor docente el módulo desarrollado

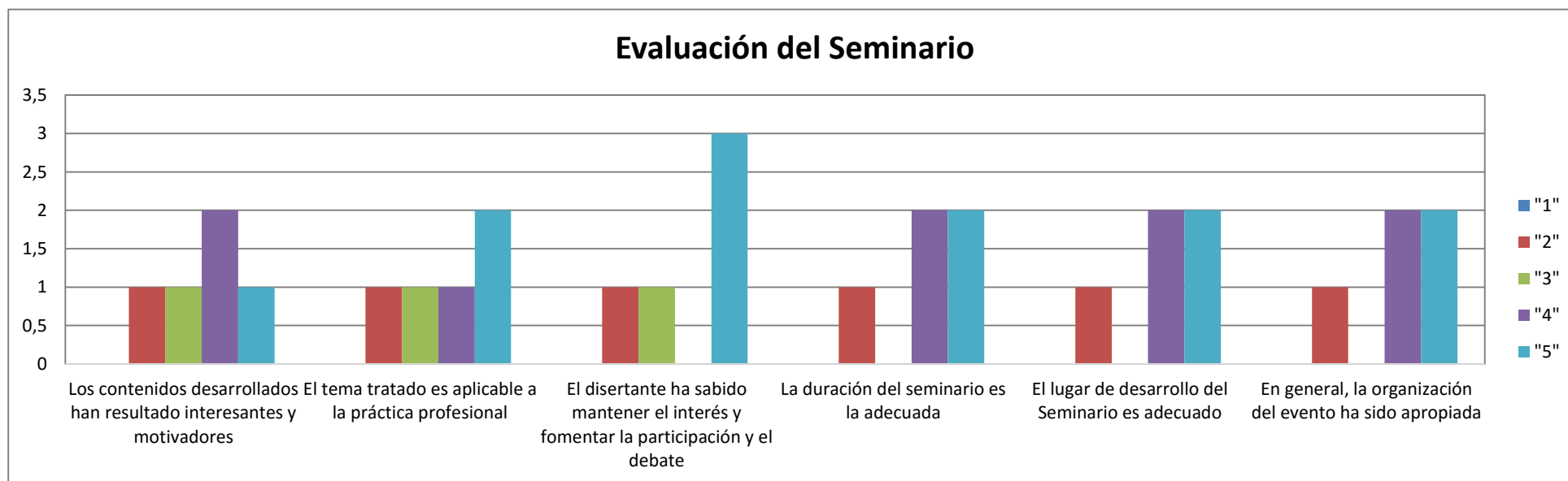
Valoración	Grupo 1	Grupo 2
Mucho	3	7
Bastante	1	1
Suficiente	1	1
Poco	0	0
Nada	0	0
<b>Total</b>	<b>5</b>	<b>9</b>



## VALORACIÓN DEL SEMINARIO

### Grupo 1

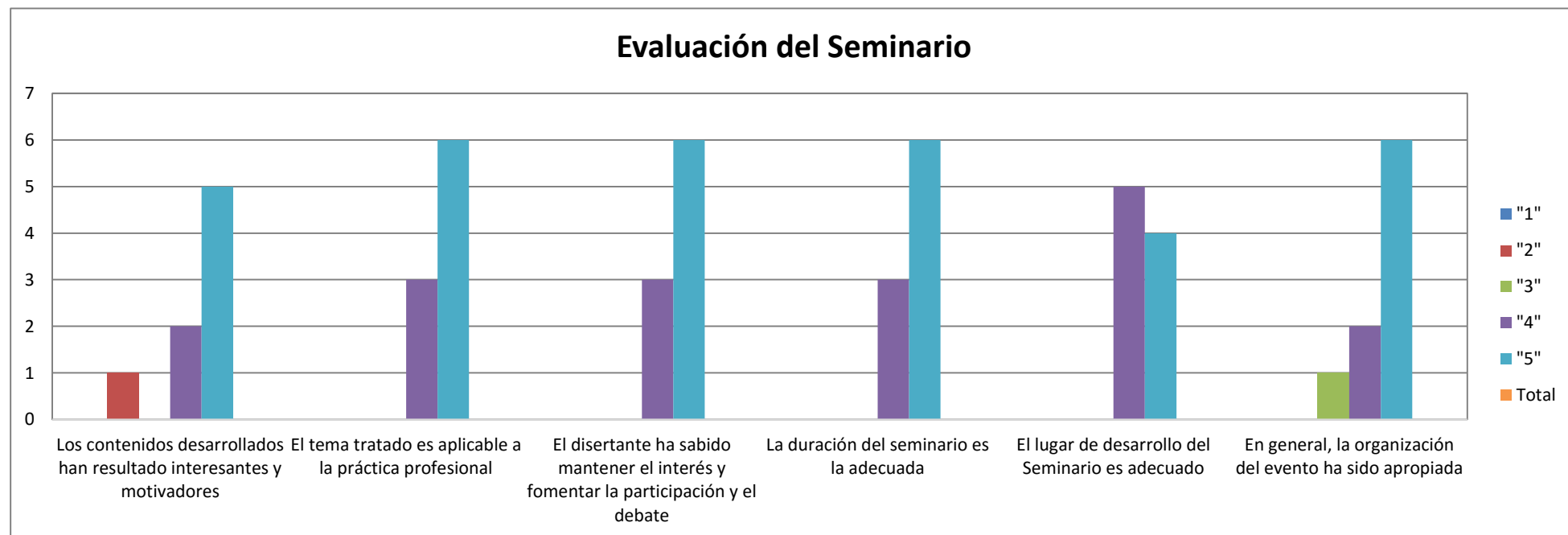
Valoración	Indicadores					
	Los contenidos desarrollados han resultado interesantes y motivadores	El tema tratado es aplicable a la práctica profesional	El disertante ha sabido mantener el interés y fomentar la participación y el debate	La duración del seminario es la adecuada	El lugar de desarrollo del Seminario es adecuado	En general, la organización del evento ha sido apropiada
"1"	0	0	0	0	0	0
"2"	1	1	1	1	1	1
"3"	1	1	1	0	0	0
"4"	2	1	0	2	2	2
"5"	1	2	3	2	2	2
<b>Total</b>	<b>5 encuestados</b>					





## Grupo 2

Valoración	Indicadores					
	Los contenidos desarrollados han resultado interesantes y motivadores	El tema tratado es aplicable a la práctica profesional	El disertante ha sabido mantener el interés y fomentar la participación y el debate	La duración del seminario es la adecuada	El lugar de desarrollo del Seminario es adecuado	En general, la organización del evento ha sido apropiada
"1"	0	0	0	0	0	0
"2"	1	0	0	0	0	0
"3"	0	0	0	0	0	1
"4"	2	3	3	3	5	2
"5"	5	6	6	6	4	6
<b>Total</b>	<b>9 encuestados</b>					



## OBSERVACIONES Y/O SUGERENCIAS

### Algunas observaciones y/o sugerencias, a fin de mejorar los eventos próximos:

- El curso cumplió con mis expectativas.
- Ninguna.
- Ninguna.
- Nada que agregar.
- El internet.
- Ninguna.
- Sin.
- Excelente.
- Ninguna.
- NINGUNA.
- Que se repita con frecuencia.
- Excelente el seminario y el disertante.
- El profesor se centró mucho en su campo de estudio, la Física, y si bien fue interesante, parecía ser más una clase de física que de CTS, lo cual a muchos que no estamos relacionados con las ciencias básicas, nos resultó un tanto abrumador. Las lecturas también fueron muy extensas para las tareas designadas. Inecesaria cantidad de materiales bibliográficos anexos.
- Excelente, mi favorito.