

CATEDRA DE CIENCIA, TECNOLOGÍA y SOCIEDAD (CTS)

INFORME SOBRE EVALUACIÓN COMPLETADA POR LOS ESTUDIANTES

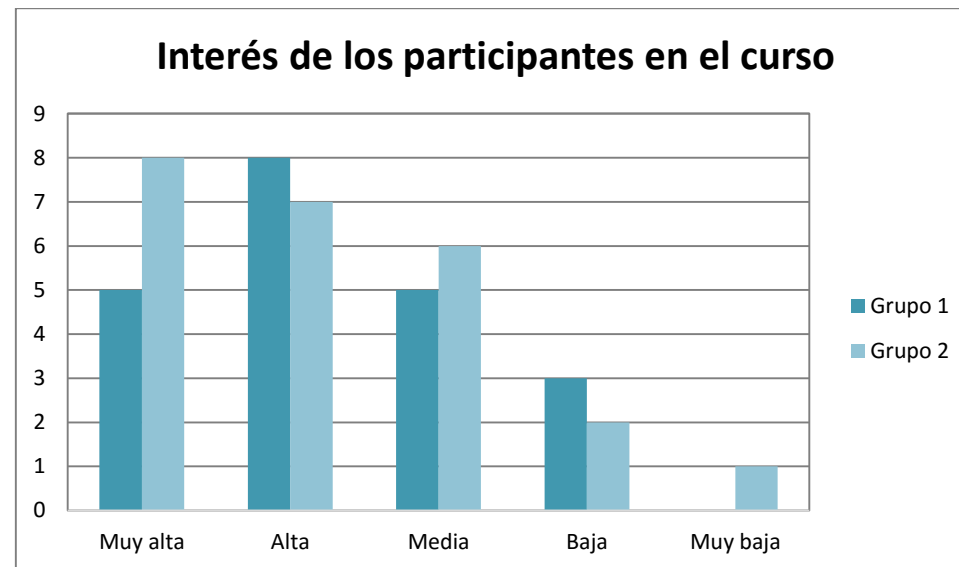
Consideraciones a tener en cuenta:

- Se tuvieron en cuenta todas las evaluaciones realizadas por los alumnos de cada grupo durante las clases presenciales.
- Se han organizado los gráficos teniendo en cuenta las respuestas por tópico, pregunta y módulo.
 - Los tópicos son:
 - Valoración del ambiente de desarrollo del módulo
 - Valoración de los recursos y servicios
 - Valoración de la aplicabilidad de lo aprendido
 - Valoración del seminario
 - Observaciones y/o sugerencias
- Se ha elegido un gráfico de barras para visualizar la cantidad de alumnos por grupo y sus respuestas. (Es el más recomendable por las variables consideradas)
- Para verificación del informe se cuenta con las respuestas de las evaluaciones extraídas del formulario on-line enviado (sin procesar).
- Cabe destacar que en algunos casos algunos estudiantes no completaron todas las respuestas, razón por la cual existen variaciones entre las cantidades de respuestas (y por consiguiente de encuestados) entre algunas preguntas y otras.

VALORACIÓN DEL AMBIENTE DE DESARROLLO DEL MÓDULO

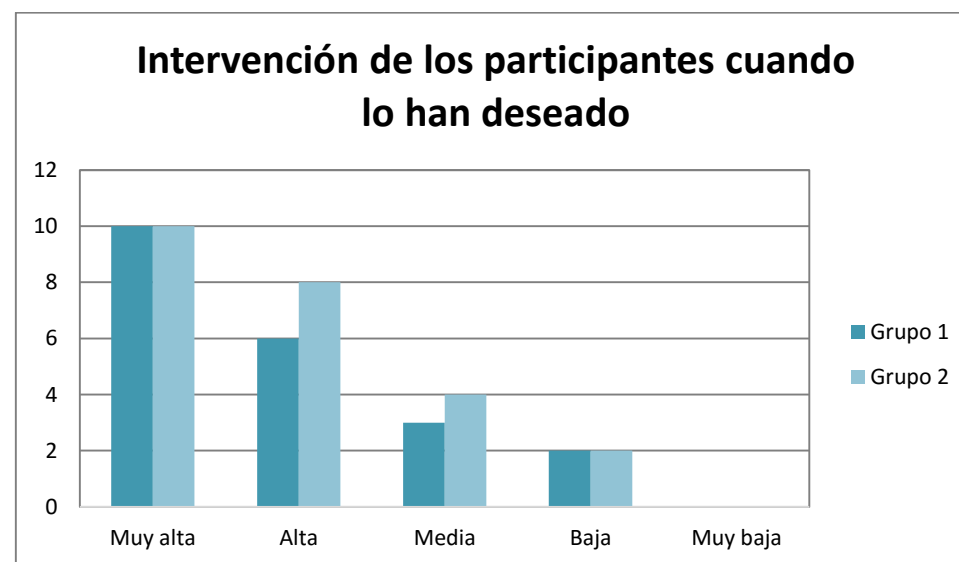
Pregunta 1: Interés de los participantes en el curso

Valoración	Grupo 1	Grupo 2
Muy alta	5	8
Alta	8	7
Media	5	6
Baja	3	2
Muy baja	0	1
Total	21	24



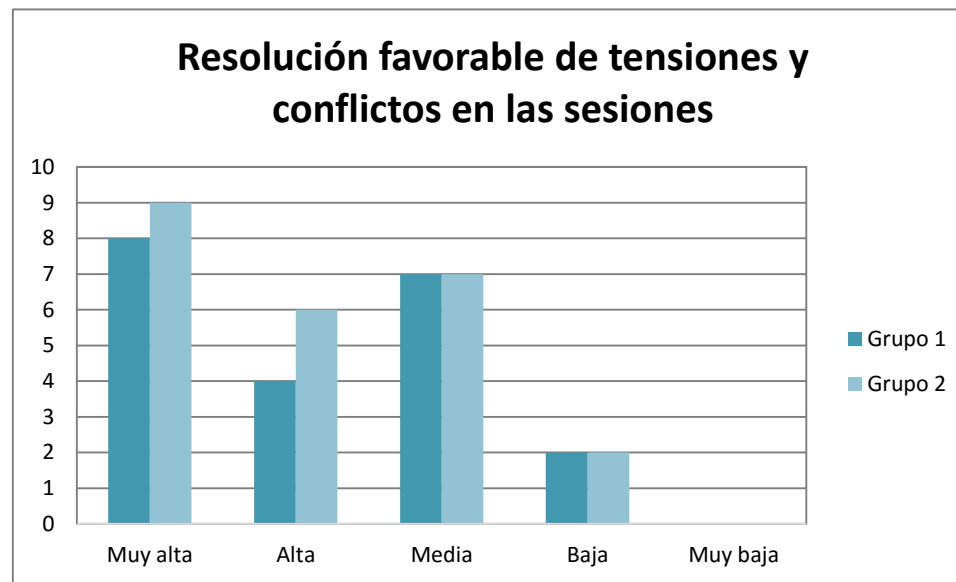
Pregunta 2: Intervención de los participantes cuando lo han deseado

Valoración	Grupo 1	Grupo 2
Muy alta	10	10
Alta	6	8
Media	3	4
Baja	2	2
Muy baja	0	0
Total	21	24



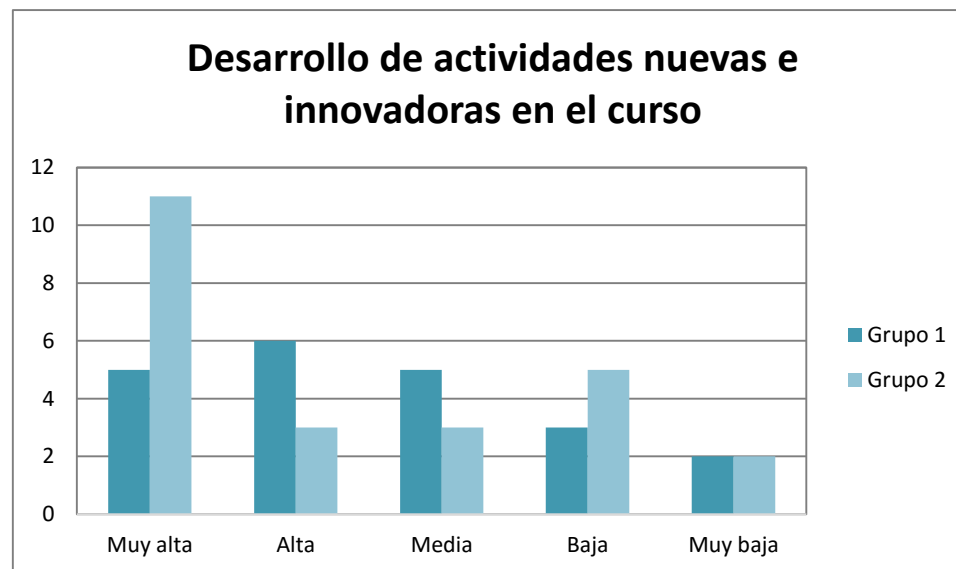
Pregunta 3: Resolución favorable de tensiones y conflictos en las sesiones

Valoración	Grupo 1	Grupo 2
Muy alta	8	9
Alta	4	6
Media	7	7
Baja	2	2
Muy baja	0	0
Total	21	24



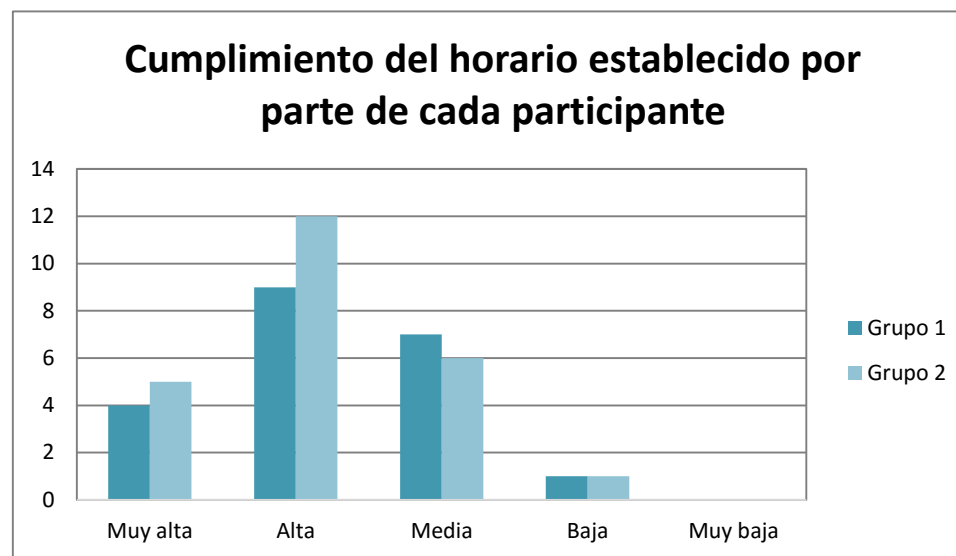
Pregunta 4: Desarrollo de actividades nuevas e innovadoras en el curso

Valoración	Grupo 1	Grupo 2
Muy alta	5	11
Alta	6	3
Media	5	3
Baja	3	5
Muy baja	2	2
Total	21	24



Pregunta 5: Cumplimiento del horario establecido por parte de cada participante

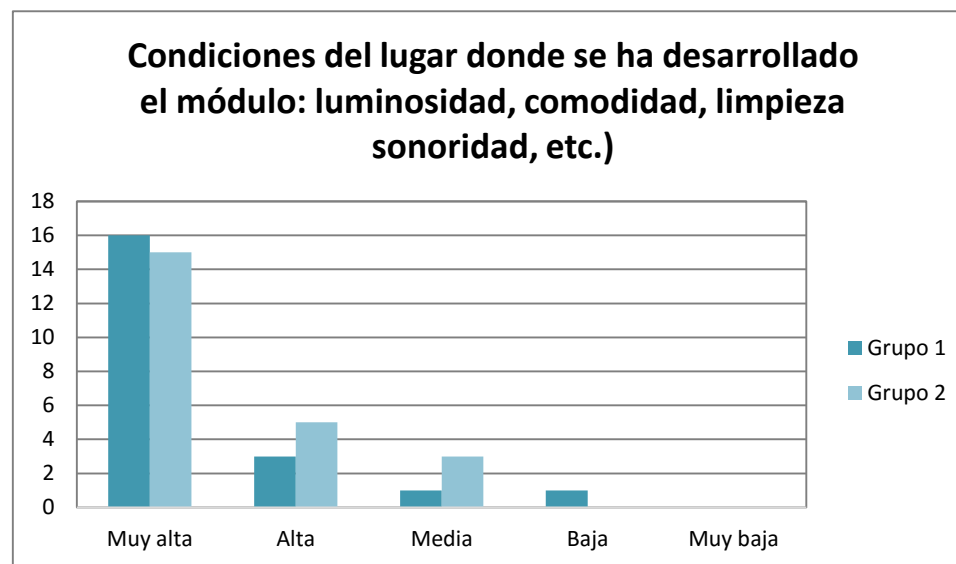
Valoración	Grupo 1	Grupo 2
Muy alta	4	5
Alta	9	12
Media	7	6
Baja	1	1
Muy baja	0	0
Total	21	24



VALORACIÓN DE LOS RECURSOS Y SERVICIOS

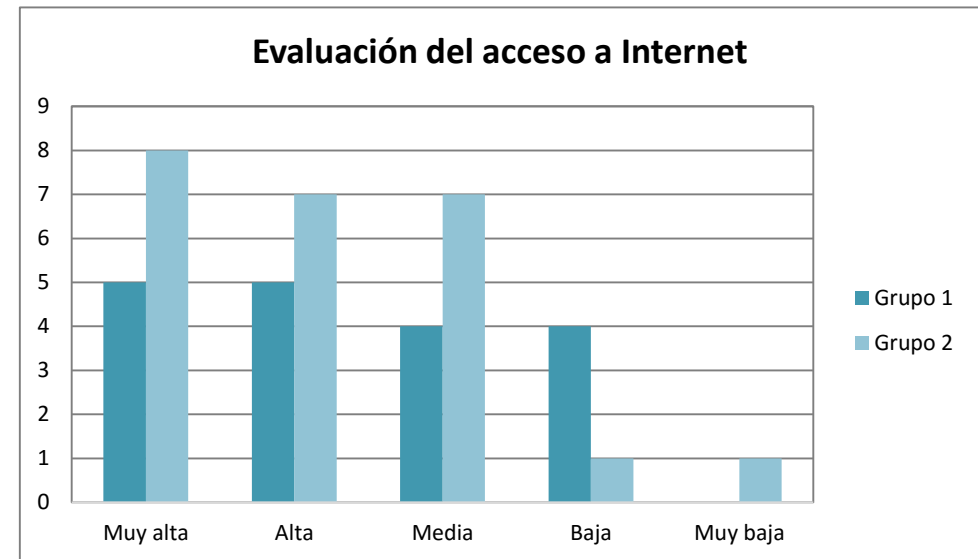
Pregunta 6: Condiciones del lugar donde se ha desarrollado el módulo: luminosidad, comodidad, limpieza sonoridad, etc.)

Valoración	Grupo 1	Grupo 2
Muy alta	16	15
Alta	3	5
Media	1	3
Baja	1	0
Muy baja	0	0
Total	21	23



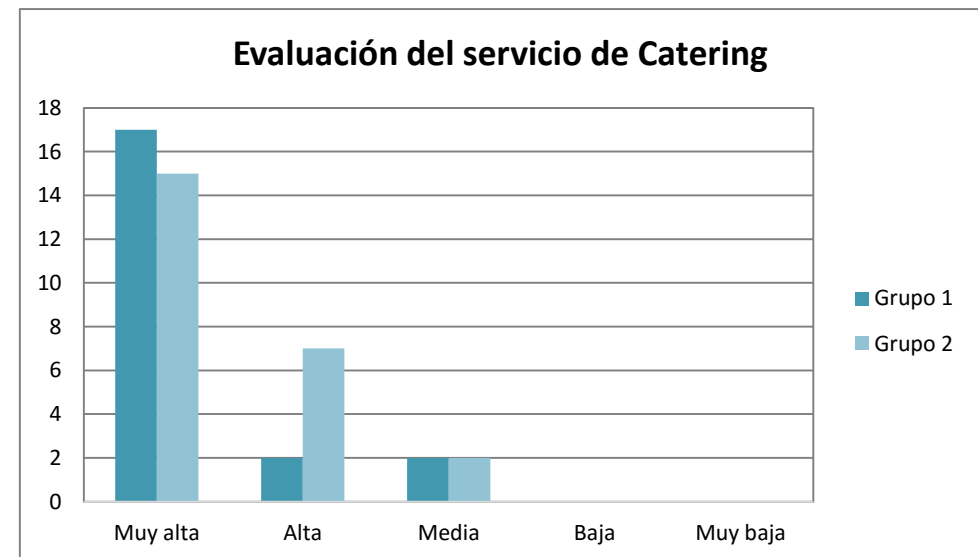
Pregunta 7: Evaluación del acceso a Internet

Valoración	Grupo 1	Grupo 2
Muy alta	5	8
Alta	5	7
Media	4	7
Baja	4	1
Muy baja	0	1
Total	18	24



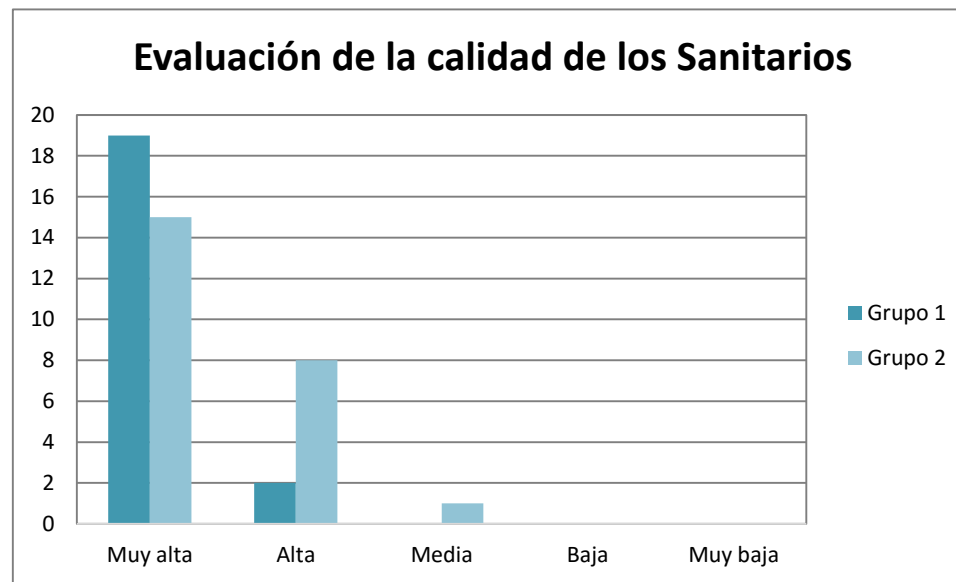
Pregunta 8: Evaluación del servicio de Catering

Valoración	Grupo 1	Grupo 2
Muy alta	17	15
Alta	2	7
Media	2	2
Baja	0	0
Muy baja	0	0
Total	21	24



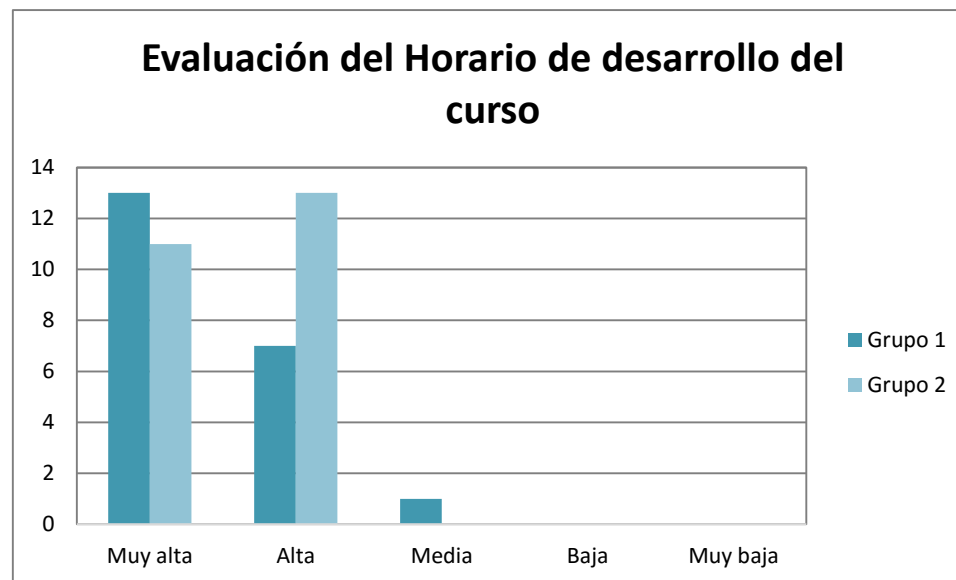
Pregunta 9: Evaluación de la calidad de los Sanitarios

Valoración	Grupo 1	Grupo 2
Muy alta	19	15
Alta	2	8
Media	0	1
Baja	0	0
Muy baja	0	0
Total	21	24



Pregunta 10: Evaluación del Horario de desarrollo del curso

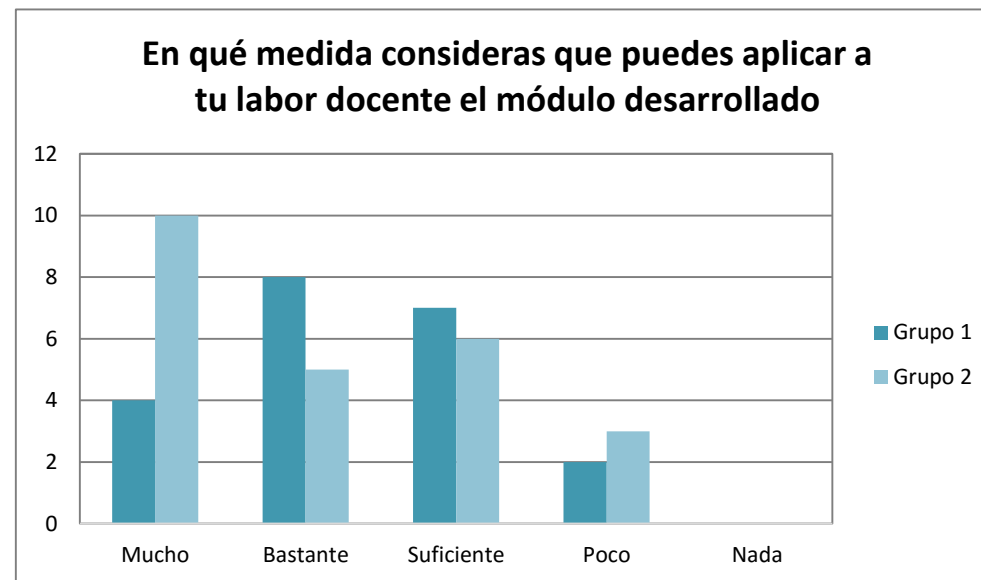
Valoración	Grupo 1	Grupo 2
Muy alta	13	11
Alta	7	13
Media	1	0
Baja	0	0
Muy baja	0	0
Total	21	24



VALORACIÓN DE LA APLICABILIDAD DE LO APRENDIDO

Pregunta 11: Favor indicar en qué medida consideras que puedes aplicar a tu labor docente el módulo desarrollado

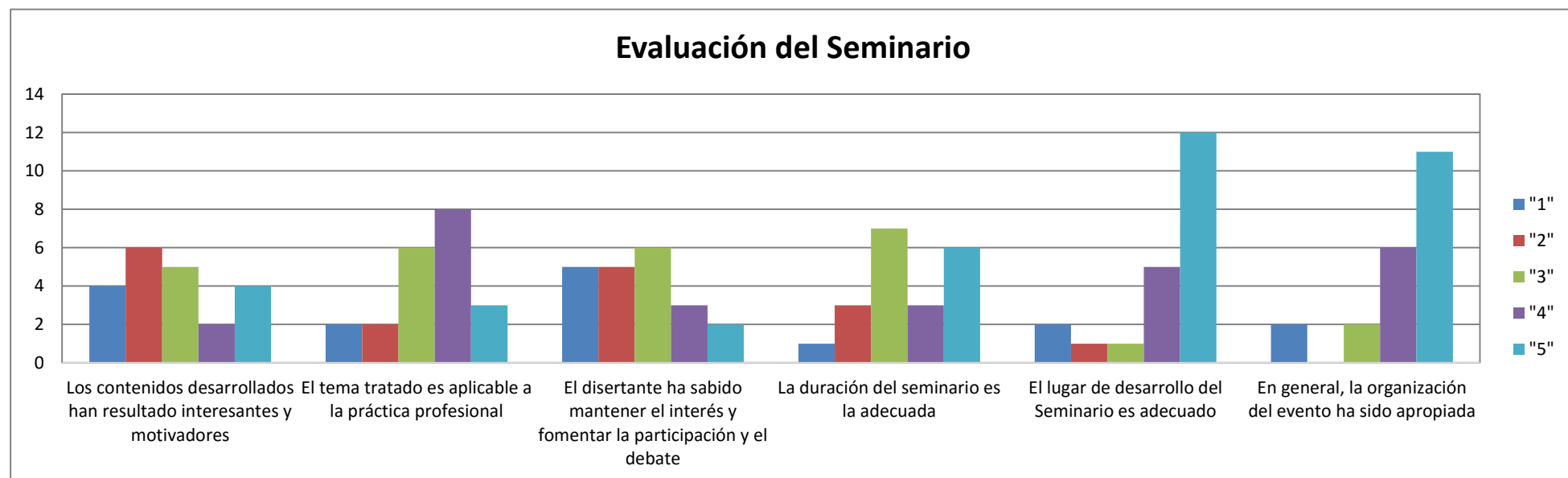
Valoración	Grupo 1	Grupo 2
Mucho	4	10
Bastante	8	5
Suficiente	7	6
Poco	2	3
Nada	0	0
Total	21	24



VALORACIÓN DEL SEMINARIO

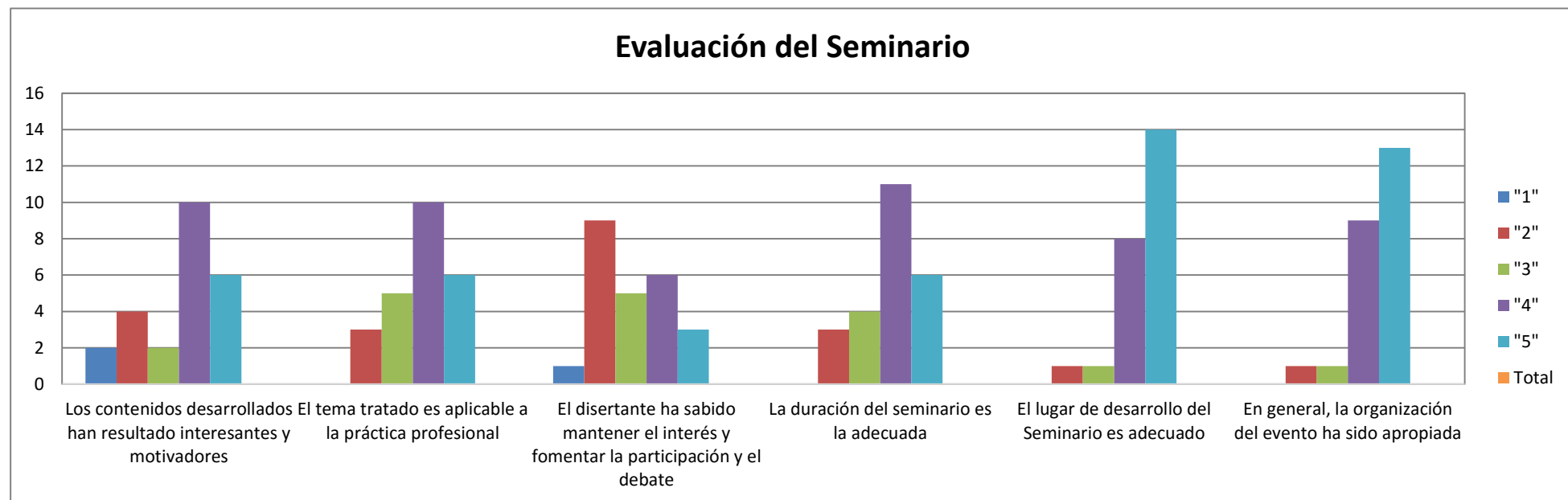
Grupo 1

Valoración	Indicadores					
	Los contenidos desarrollados han resultado interesantes y motivadores	El tema tratado es aplicable a la práctica profesional	El disertante ha sabido mantener el interés y fomentar la participación y el debate	La duración del seminario es la adecuada	El lugar de desarrollo del Seminario es adecuado	En general, la organización del evento ha sido apropiada
"1"	4	2	5	1	2	2
"2"	6	2	5	3	1	0
"3"	5	6	6	7	1	2
"4"	2	8	3	3	5	6
"5"	4	3	2	6	12	11
Total	21 encuestados					



Grupo 2

Valoración	Indicadores					
	Los contenidos desarrollados han resultado interesantes y motivadores	El tema tratado es aplicable a la práctica profesional	El disertante ha sabido mantener el interés y fomentar la participación y el debate	La duración del seminario es la adecuada	El lugar de desarrollo del Seminario es adecuado	En general, la organización del evento ha sido apropiada
"1"	2	0	1	0	0	0
"2"	4	3	9	3	1	1
"3"	2	5	5	4	1	1
"4"	10	10	6	11	8	9
"5"	6	6	3	6	14	13
Total	24 encuestados					



OBSERVACIONES Y/O SUGERENCIAS

Algunas observaciones y/o sugerencias, a fin de mejorar los eventos próximos:

- El internet era lento.
- Horario establecido; respetar a fin de evitar molestias tanto para desarrollo de la cátedra como para alzar tareas.
- Proveer de insumos en tiempo; materiales en la plataforma y/o copias requeridas para las dinámicas durante el desarrollo de la cátedra.
- Respetar el horario de inicio y término.
- Dar tareas acorde al tiempo o hacer más largo el tiempo del curso."
- En cuanto a este módulo me he sentido muy desorientada, la exponencia fue muy larga y poca participación de los estudiantes. Las orientaciones para las tareas también ambiguas; fuerza y a mejorar.
- Considero que se cumple con suficiencia las expectativas.
- Excelente la organización, muy buena apertura y acompañamiento de la Sra. Carlina, Matilde y María Paz.
- Debe planificar mejor sus clases (la profesora). Debía buscar técnicas más motivadoras para despertar el interés de los alumnos. Así como preparar mejor las tareas ya que al enviar 2 veces el mismo trabajo no genera ningún aprendizaje. También trabajó una simulación donde no simuló nada.
- Que la profesora organice las tareas y cumpla con la consigna establecida. Si pide tareas que se haga algo similar en la sala.
- Hubieron muchas confusiones en las consignas de tarea, generándose confusiones.
- Que la disertante aclare mejor las consignas y que mantenga su postura con relación a las orientaciones.
- El docente debe ser coherente con lo que pretende enseñar, por ejemplo; habló de ""accesibilidad"" pero sus presentaciones ""power point"" no eran accesibles (excesivamente cargadas, fondo claro, letra clara), la docente no brindó consignas claras, las pocas que dio las cambió o modificó creando confusión.
- La comunicación oral de la docente fue deficiente, no brindó espacios de participación por no establecer las pausas en el momento adecuado.
- El horario no debe superar las 18:00, pienso en la gente que viaja de lejos.
- En algunos casos, orientaciones no precisas para la culminación exitosa de las tareas previstas.